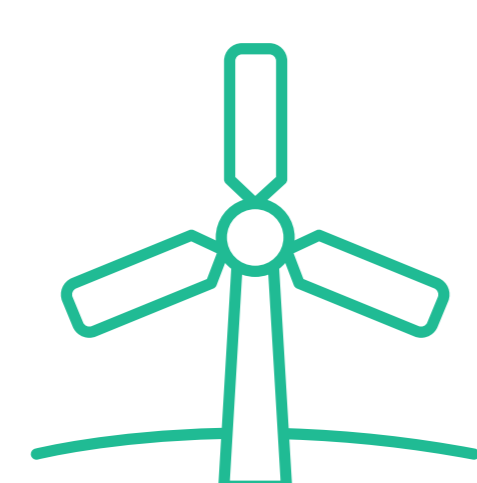


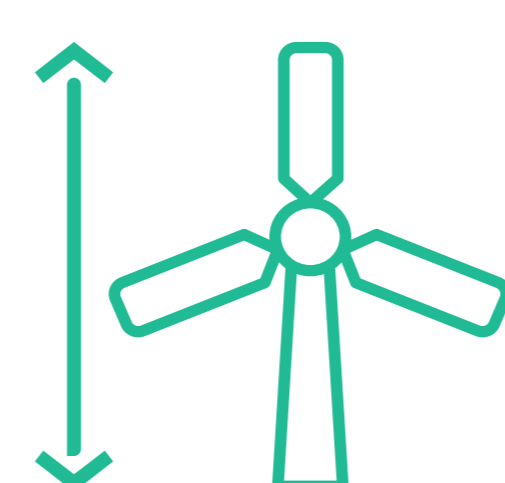
# PROJET ÉOLIEN DE TERSAINLY

## LES CARACTÉRISTIQUES DU PROJET



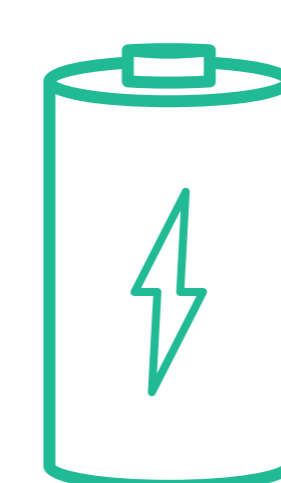
### 9 éoliennes

2 à Cressy-sur-Somme  
2 à Marly-sous-Issy  
2 à Saint-Seine  
3 à Ternant



### 200 mètres

En bout de pale



### 4,5 MW

Pour une puissance totale pouvant aller jusqu'à **40,5 MW** soit l'équivalent de la consommation annuelle de 38 000 foyers

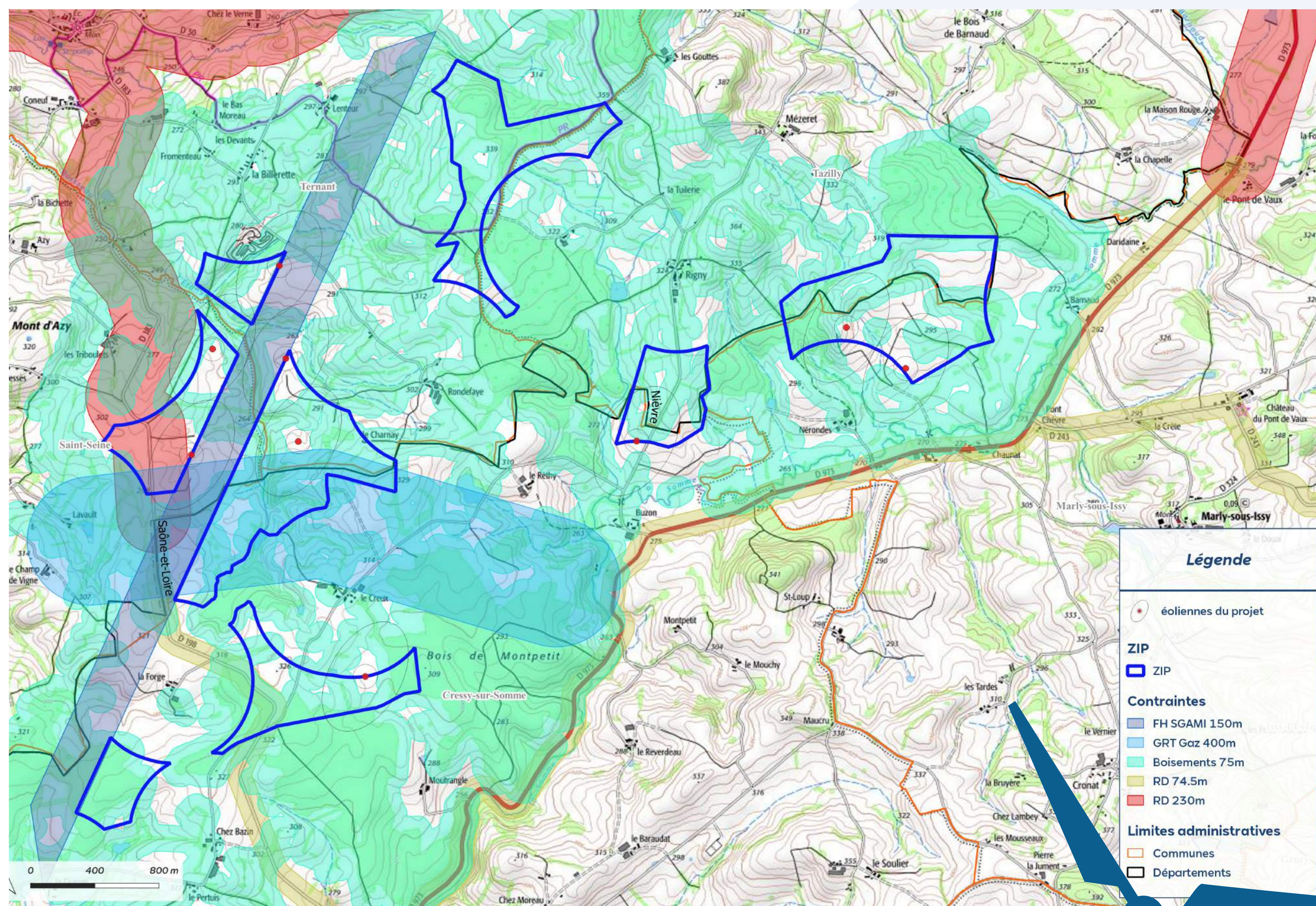


### Distance minimale

aux habitations depuis les bourgs :  
1,9 km depuis Cressy-sur-Somme  
1,9 km depuis Marly-sous-Issy  
1,6 km depuis Saint-Seine  
3,7 km depuis Tazilly  
1,9 km depuis Ternant

## LE CALENDRIER DU PROJET

- Été 2019 :**  
reprise de contact avec les élus
- Janvier et février 2020 :**  
Pose des mâts de mesure à Saint-Seine et Marly-sous-Issy
- Janvier 2020 :**  
lancement de l'étude écologique
- Mai 2020 :**  
lancement de l'étude paysagère
- Septembre 2020 :**  
lancement de l'étude acoustique
- Octobre 2020 :**  
lancement de l'étude d'impacts
- Juin 2021 :**  
rendu de l'état initial écologique
- Décembre 2021 :**  
dépôt du dossier en préfecture
- Avril 2022 :**  
demande de compléments par l'administration
- Avril 2023 :**  
dépôt du dossier complété
- Septembre 2023 :**  
enquête publique



**POUR PLUS  
D'INFORMATIONS,  
RENDEZ-VOUS SUR**

[www.projeteolien-tersainly.fr](http://www.projeteolien-tersainly.fr)