

Projet éolien de Tersainly

Newsletter N°1 - MAI 2020



ÉDITO

Chers habitants des communes de Tazilly, Ternant, Saint-Seine, Marly-sous-Issy et Cressy-sur-Somme,

Tout d'abord, l'ensemble des équipes de Mazars Concertation, TOTAL Quadran et NORDEX France espérons que, vous et vos proches, vous portez bien et vivez au mieux la crise sanitaire que nous traversons.

Nous vous informons que pour des raisons stratégiques, la société Global Wind Power s'est rapprochée de l'entreprise TOTAL Quadran et c'est sous ce nouveau nom qu'elle développera ce projet aux côtés de NORDEX France.

[Découvrez-nous !](#)

En début d'année, les équipes de Mazars Concertation sont venues à votre rencontre lors d'une session de porte-à-porte pour vous tenir informés des avancées du projet.

[Plus d'Informations Ici !](#)

Suite à vos nombreuses questions sur le projet et l'éolien en général, un premier forum d'information était prévu début juin. Néanmoins en raison, de la crise sanitaire actuelle et des mesures de déconfinement proposées par le gouvernement, nous avons préféré reporter cet événement. Nous reviendrons vers vous avec une date précise lorsque nous serons certains de pouvoir organiser cet événement en toute sécurité.

Nous vous souhaitons une bonne lecture et vous donnons rendez-vous prochainement pour échanger autour du projet !



Pauline LEMEUNIER
Chef de projets TOTAL Quadran



Jeremy DECROCK
Chef de projets NORDEX

LES ETUDES MENEES SUR LE TERRITOIRE

Lors de la session de porte-à-porte réalisée par Mazars Concertation, vous avez été nombreux à poser des questions sur les études en cours.

[Les réponses à vos questions ici !](#)

Depuis le début de l'année 2020, NORDEX France et TOTAL Quadran ont lancé des études afin de vérifier la faisabilité d'un projet éolien sur la zone d'étude identifiée. Pour rappel, les développeurs se sont engagés à travailler sur un projet maximum de 10 éoliennes sur les 5 communes de la zone d'étude. Des experts indépendants sont mandatés pour réaliser les études suivantes :



l'étude écologique réalisée par
Ecosphère



l'étude acoustique

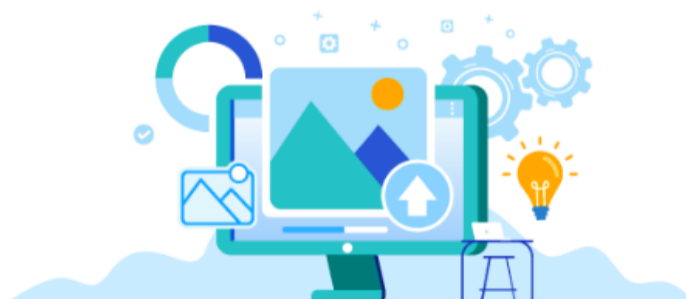


l'étude paysagère réalisée par
l'Agence Couasnon



l'étude des vents réalisée par
NORDEX France

[Plus d'informations sur ces études](#)



[Retrouvez toute l'actualité sur le site Internet du projet !](#)



Pour vous tenir informés des
avancées du projet

[Rendez-vous Ici !](#)



Pour vous inscrire aux
prochains temps d'échange

[Inscrivez-vous Ici !](#)



Pour obtenir tous les documents
liés à la démarche

[Cliquez Ici !](#)



Contact

Ophélie JOVELIN
Consultante Mazars
ophelie.jovelin@mazars.fr