

# PROJET ÉOLIEN DE TERSAINLY

## EN PRÉAMBULE

En février 2018, Global Wind Power avait annoncé l'arrêt du projet éolien de Lentefaye Sud tel qu'il avait été déposé en préfecture en octobre 2016 et avait également fait part de sa volonté de travailler sur un nouveau projet à taille humaine.

En parallèle, le cabinet Mazars Alter&Go avait réalisé une étude des perceptions auprès des

habitants afin de mieux comprendre les mécanismes qui avaient conduit à la situation conflictuelle qui existait. En 2019, Global Wind Power a choisi de s'associer à NORDEX France. Ce partenariat met définitivement fin au projet de Lentefaye Sud pour démarrer ce nouveau projet correspondant aux attentes du territoire.

## ÉDITO

**Chers habitants des communes de Tazilly, Ternant, Saint-Seine, Marly-sous-Issy et Cressy-sur-Somme,**

Notre partenariat de co-développement marque notre volonté de penser un projet sur les communes de Tazilly, Ternant, Saint-Seine, Cressy-sur-Somme et Marly-sous-Issy. Avec un potentiel maximal total de 10 éoliennes, il portera le nom de Tersainly, acronyme des 5 communes concernées par le projet.

Fin janvier 2020, un premier mât de mesure sera installé à Saint-Seine, le second sera posé en février 2020 à Marly-sous-Issy. Ces mâts de mesure annonceront le lancement officiel des études. En parallèle, nous lançons une démarche de partage afin de vous informer régulièrement des avancées et de répondre à vos questions. Voici la première d'une série de lettres d'information où vous retrouverez une présentation du projet ainsi que de la démarche d'échanges menée sur le territoire.

**Nous vous souhaitons une bonne lecture et nos meilleurs vœux pour l'année 2020 !**



**Pauline LEMEUNIER**

Chef de projets  
Global Wind Power



**Jeremy DECROCK**

Chef de projets  
Nordex

## QUI SOMMES-NOUS ?

### GLOBAL WIND POWER



depuis  
**1999**



**7** parcs  
éoliens



**114MW**  
de puissance

### NORDEX FRANCE



**17** centres de  
maintenance



depuis  
**2001**



**+ de 950**  
éoliennes

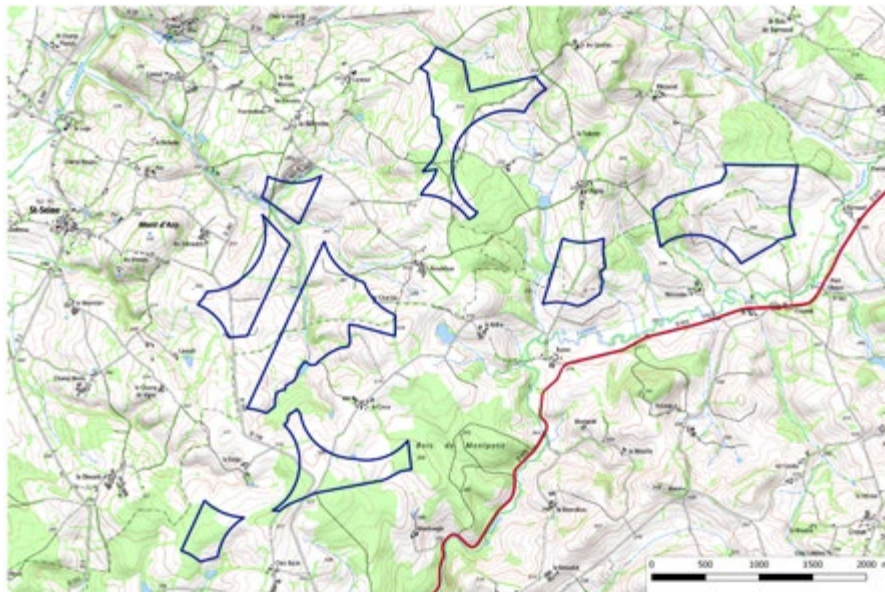


**2000MW**  
de puissance



# LE PROJET DE TERSAINLY, DE QUOI PARLE-T-ON ?

Le projet de Tersainly est en cours de définition par les équipes de NORDEX France et de Global Wind Power. Ce projet diffère de Lentefaye Sud sur plusieurs aspects :



**1.** Les communes de Savigny-Poil-Fol, Luzy et Issy L'Evêque ne sont plus concernées par la zone de projet pour des questions environnementales (rapaces et grues)

**2.** Le nombre d'éoliennes a également été revu à la baisse conformément aux demandes du territoire : 10 éoliennes maximum pour le projet Tersainly contre 38 dans l'ancien projet de Lentefaye Sud.

**De nouvelles études permettront de déterminer les caractéristiques techniques du projet et l'implantation la plus optimale.**

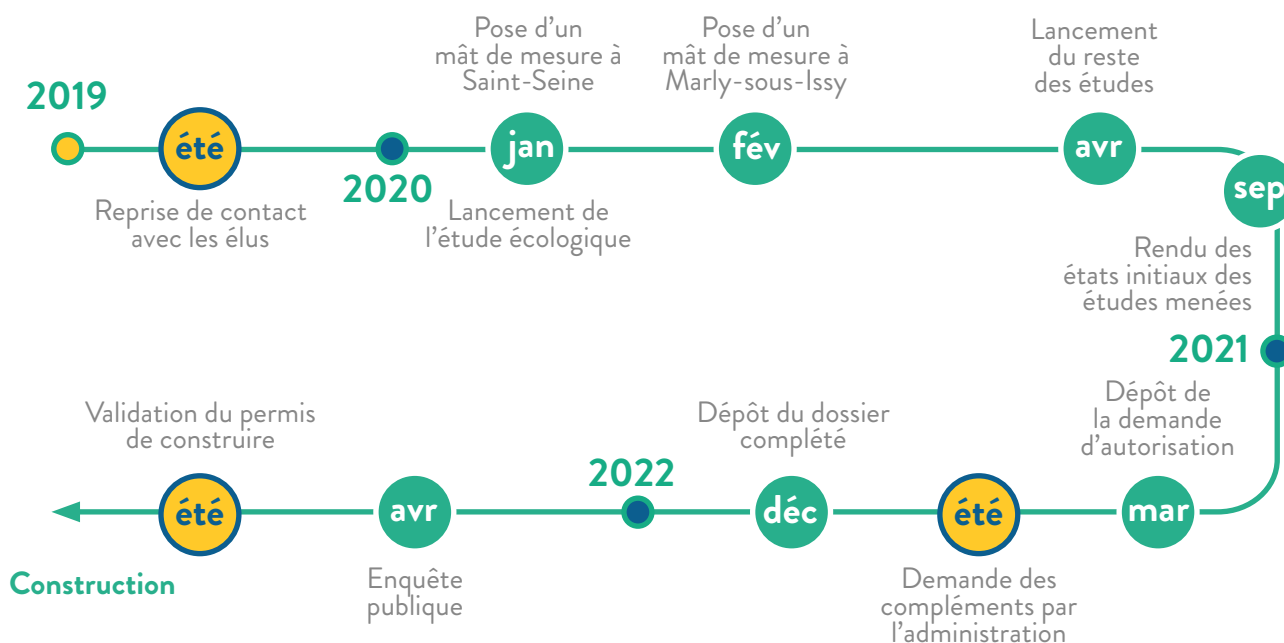
Carte de la zone d'étude du projet éolien de Tersainly

**5**  
communes

Tazilly, Ternant, Saint-Seine, Marly-sous-Issy et Cressy-sur-Somme

**10**  
éoliennes maximum

## LE CALENDRIER DU PROJET



## LA PROCHAINE ETAPE : LA POSE DES MÂTS DE MESURE

En janvier 2020, un premier mât de mesure sera installé à Saint-Seine, le second sera, quant à lui, posé à Marly-sous-Issy en février 2020.

### “ A QUOI SERVENT LES MÂTS DE MESURE ?

Réponse de Pauline LEMEUNIER :

« Dans le cadre des études de faisabilité d'un projet éolien, le mât de mesure permet de quantifier la puissance et la direction des vents et de mesurer l'activité des chauves-souris sur la zone grâce à des micros posés en altitude. Les résultats de l'ensemble de ces études et les mesures relevées nous permettront de concevoir le futur parc éolien. »

### QUELLE EST LA HAUTEUR DES MÂTS DE MESURE ?

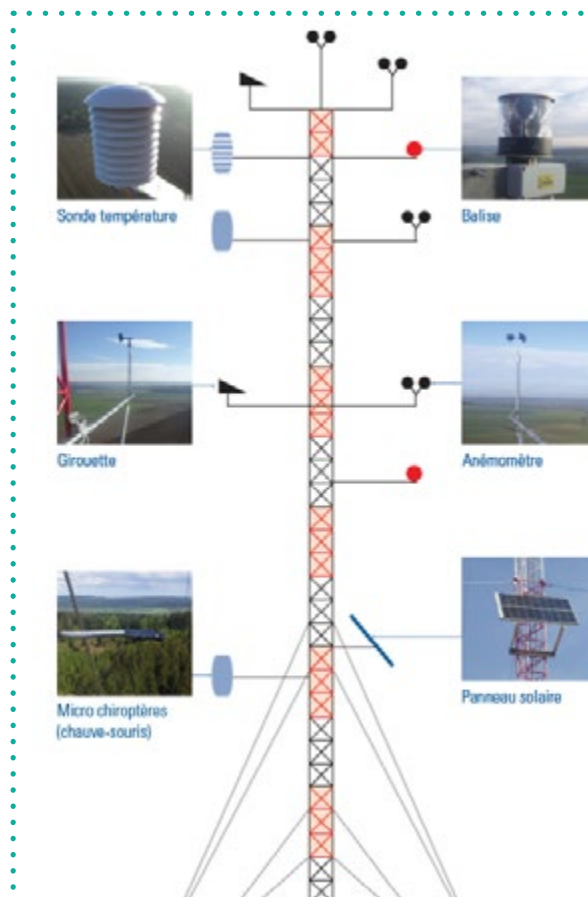
Réponse de Pauline LEMEUNIER :

« Le mât de mesure de Marly-sous-Issy mesure 50 mètres, celui de Saint-Seine fera quant à lui, 100 mètres de hauteur. »

### PENDANT COMBIEN DE TEMPS LES MÂTS DE MESURE SERONT-T-ILS IMPLANTÉS ?

Réponse de Jeremy DECROCK :

« Les mâts de mesure seront installés pendant une durée de 12 à 24 mois, afin de réaliser une étude de vent approfondie et évaluer le gisement éolien de la zone d'étude. Les résultats des études peuvent cependant allonger cette durée, si les données récupérées ne sont pas suffisantes pour définir les caractéristiques techniques du projet. » ”



## LES FONCTIONS DU MÂT DE MESURE :



Un micro sera installé en altitude dans le but « d'écouter » les chauves-souris sur site.



Il permet d'établir le lien entre le bruit ambiant et le niveau / direction du vent afin de déterminer les différentes ambiances sonores au niveau des zones habitées voisines.



En fonction des vitesses et des directions mesurées, les développeurs détermineront l'éolienne la plus adaptée à la zone d'étude et la distance optimale entre les éoliennes pour limiter au maximum les pertes de production.

## LES MOMENTS D'ÉCHANGE AUTOUR DU PROJET

Global Wind Power et NORDEX France souhaitent vous tenir informés des avancées du projet. Pour se faire, les équipes de Mazars Concertation iront régulièrement à votre rencontre afin de recueillir vos questions, vos remarques et vos propositions sur le projet. Plusieurs rendez-vous d'information seront également organisés tout au long de l'année 2020 pour partager les actualités du projet et des études en cours.

### « [WWW.PROJETEOLIEN-TERSAINLY.FR](http://WWW.PROJETEOLIEN-TERSAINLY.FR) »

Venez découvrir la plateforme dédiée  
au projet éolien de Tersainly pour :



Vous tenir informés des  
avancées du projet



Vous inscrire au prochain  
temps d'échanges



Obtenir tous les documents  
liés à la démarche (lettres  
d'information...)

## CONTACT

POUR POSER VOS QUESTIONS, NOUS VOUS INVITONS À CONTACTER PAR MAIL



Ophélie JOVELIN  
Consultante Mazars  
[ophelie.jovelin@mazars.fr](mailto:ophelie.jovelin@mazars.fr)